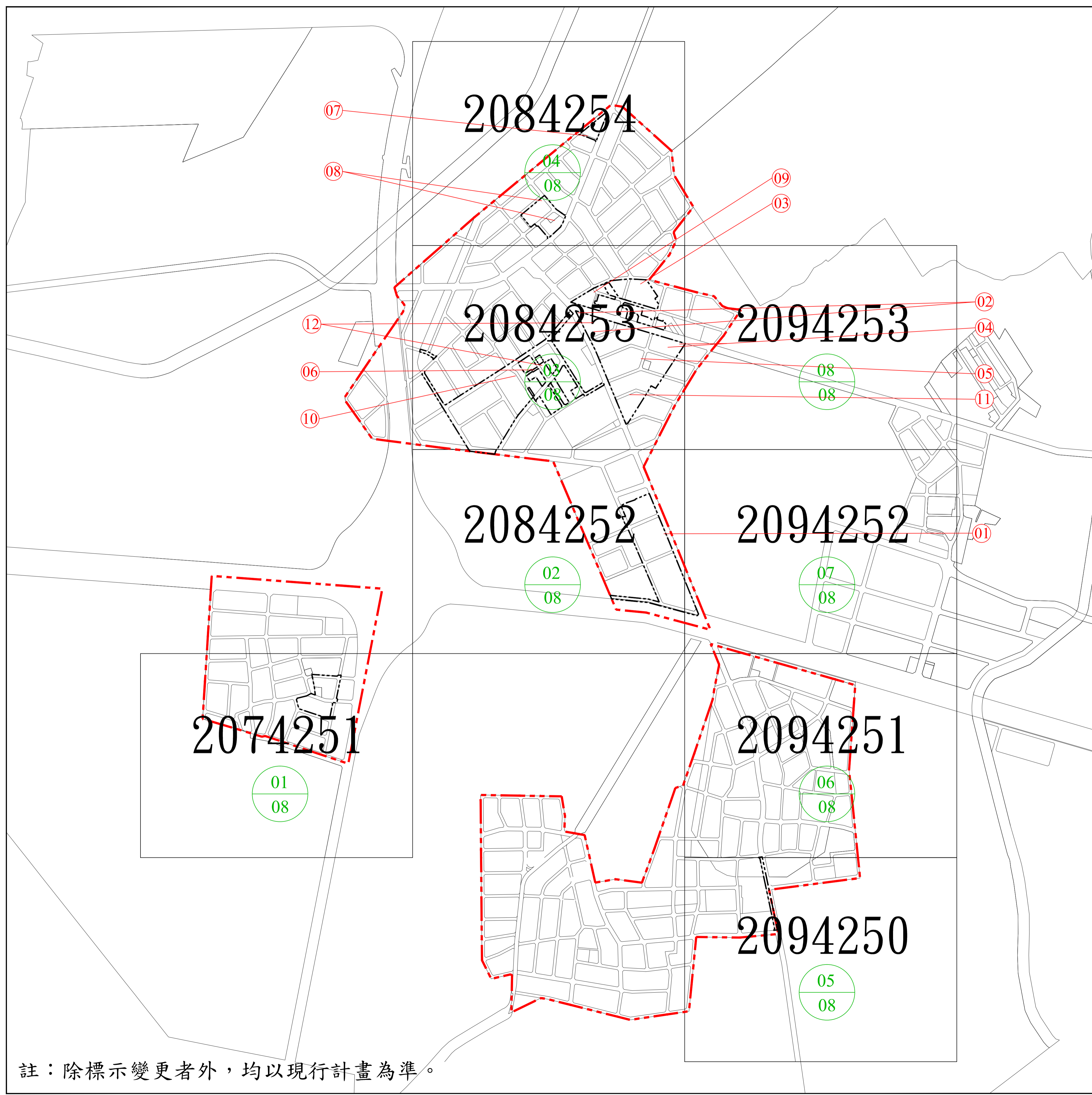


變更臺南市安南區細部計畫（新寮、溪心寮、總頭寮、十三佃地  
區及原農漁區變更為住宅區部分）（配合單元一自辦市地重劃）案  
計畫圖

比例尺：1/1000

臺南市政府 編製  
中華民國109年10月

# 變更臺南市安南區細部計畫（新寮、溪心寮、總頭寮、十三佃地區及原農漁區變更為住宅區部分）（配合單元一自辦市地重劃）案 計畫圖圖幅接合表



## 計畫圖例

住	住宅區	國小(文小)	國小學校用地	---	變更範圍
工	工業區	國中(文中)	國中學校用地	---	細部計畫範圍
農	農業區	停	停車場用地		
河	河川區	廣	廣場用地		
宗(專)	宗教專用區	廣(停)	廣場兼停車場用地		
加(專)	加油站專用區	綠	綠地		
公(兒)	公園兼兒童遊樂場用地	道	道路用地		
機	機關用地	道(水)	道路用地(兼供排水使用)		

## 變更圖例

道	變更第三-1種住宅區為道路用地
住三-1	變更第四種住宅區為第三-1種住宅區
公(兒)	變更第四種住宅區為公園兼兒童遊樂場用地
廣	變更第四種住宅區為廣場用地
綠	變更第四種住宅區為綠地
道	變更第四種住宅區為道路用地
停	變更第四種住宅區為停車場用地
住	變更公園兼兒童遊樂場用地為第四種住宅區
道	變更公園兼兒童遊樂場用地為道路用地
住	變更機關用地為第四種住宅區
住	變更停車場用地為第四種住宅區
住	變更道路用地為第四種住宅區
綠	變更道路用地為綠地
道	變更道路編號
00	變更編號

## 地形圖例

△	三角點	池	水池
○	導線點	魚	魚塭
○	中心樁	河	河流
⊕	副樁	橋	橋樑
□	一等水準點	水	水閘
⊗	普通水準點	溝	水溝
IR	RC一樓	河	河川流向
□	永久性房屋	堤	混凝土堤
2B	磚造二樓	土	土坎
中	建築中房屋	堤	土堤
祀	廟宇	坎	駁坎
T	臨時性房屋	界	地類界
○	闊葉林	界	田埂界
竹	竹林	牆	圍牆
水	水田	籬	生籬
旱	旱田	欄	柵欄
蔗	蔗田	網	鐵絲網
鹽	鹽田	曲	計曲線
果	果園	首	首曲線
菜	菜園	標	標高點註記
花	花園	涵	管涵、箱涵
墓	墓地	徑	小徑
草	草地	路	市區道路
(空)	空地	路	鬆路面道路

註：除標示變更者外，均以現行計畫為準。

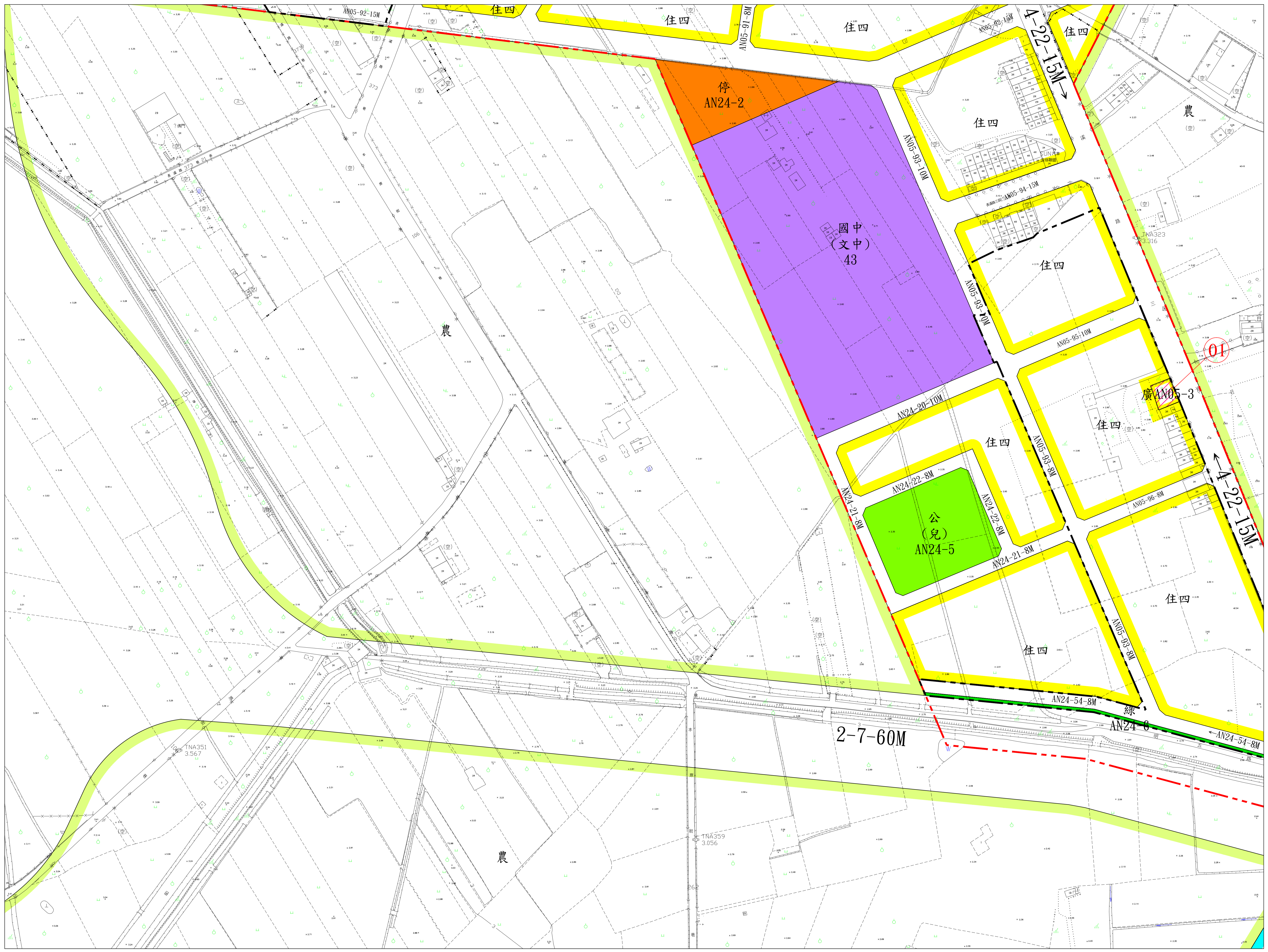


圖號  
2074251

	2084252
2074251	

01  
08

比例尺：1/1000  
擬定機關：臺南市政府



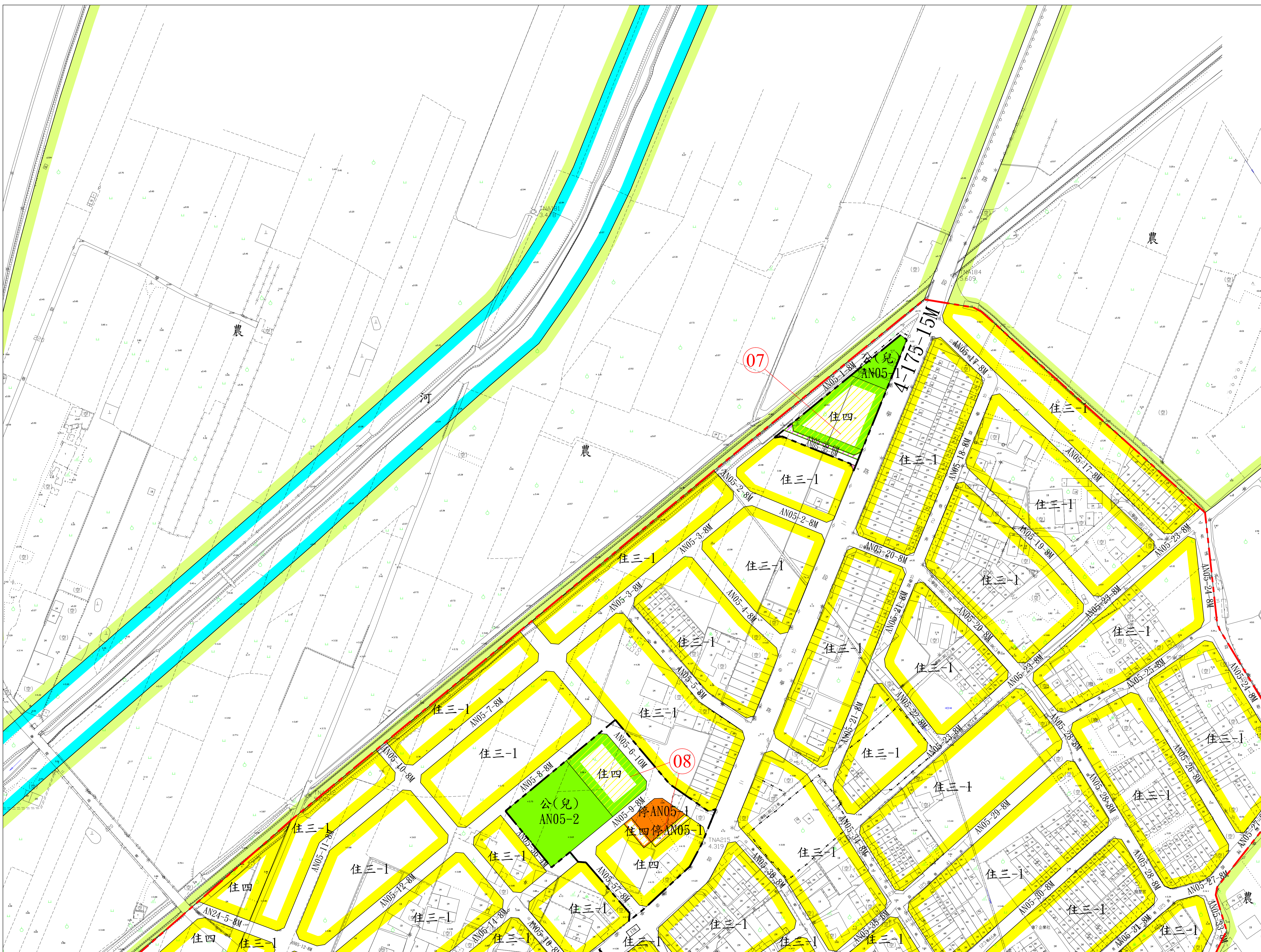
比例尺：1/1000  
擬定機關：臺南市政府

圖號	
2084252	

2084253	2084253
2084252	2084252
2084251	2084251

02  
08





圖號	2084254				
比例尺: 1/1000 擬定機關: 臺南市政府	<table border="1"><tr><td>2084254</td><td>2094253</td></tr><tr><td>2084253</td><td>2094253</td></tr></table>	2084254	2094253	2084253	2094253
2084254	2094253				
2084253	2094253				

04  
08

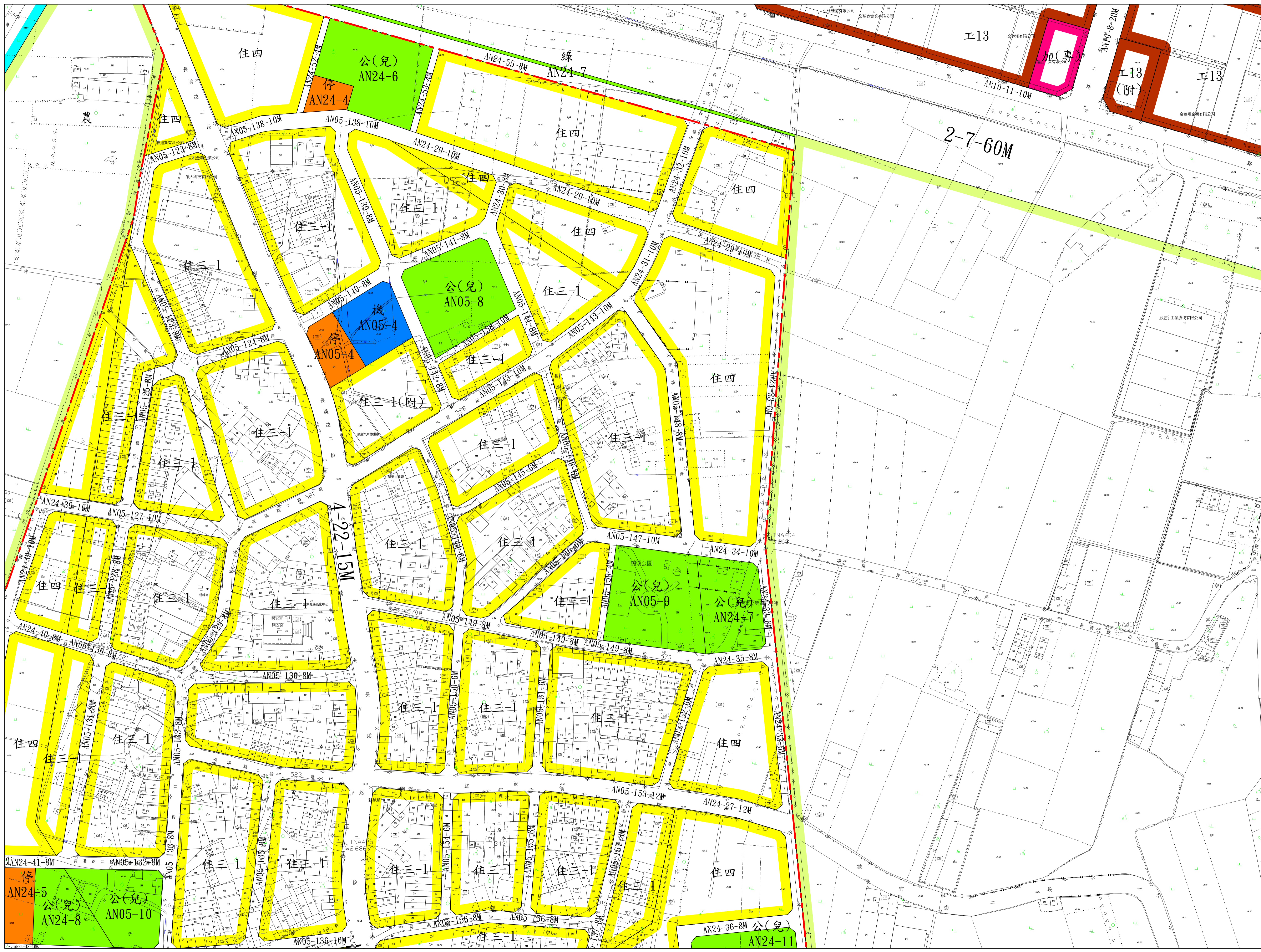


圖號  
2094250

2094251	
2094250	

05  
08

比例尺：1/1000  
擬定機關：臺南市政府



圖號  
2094251

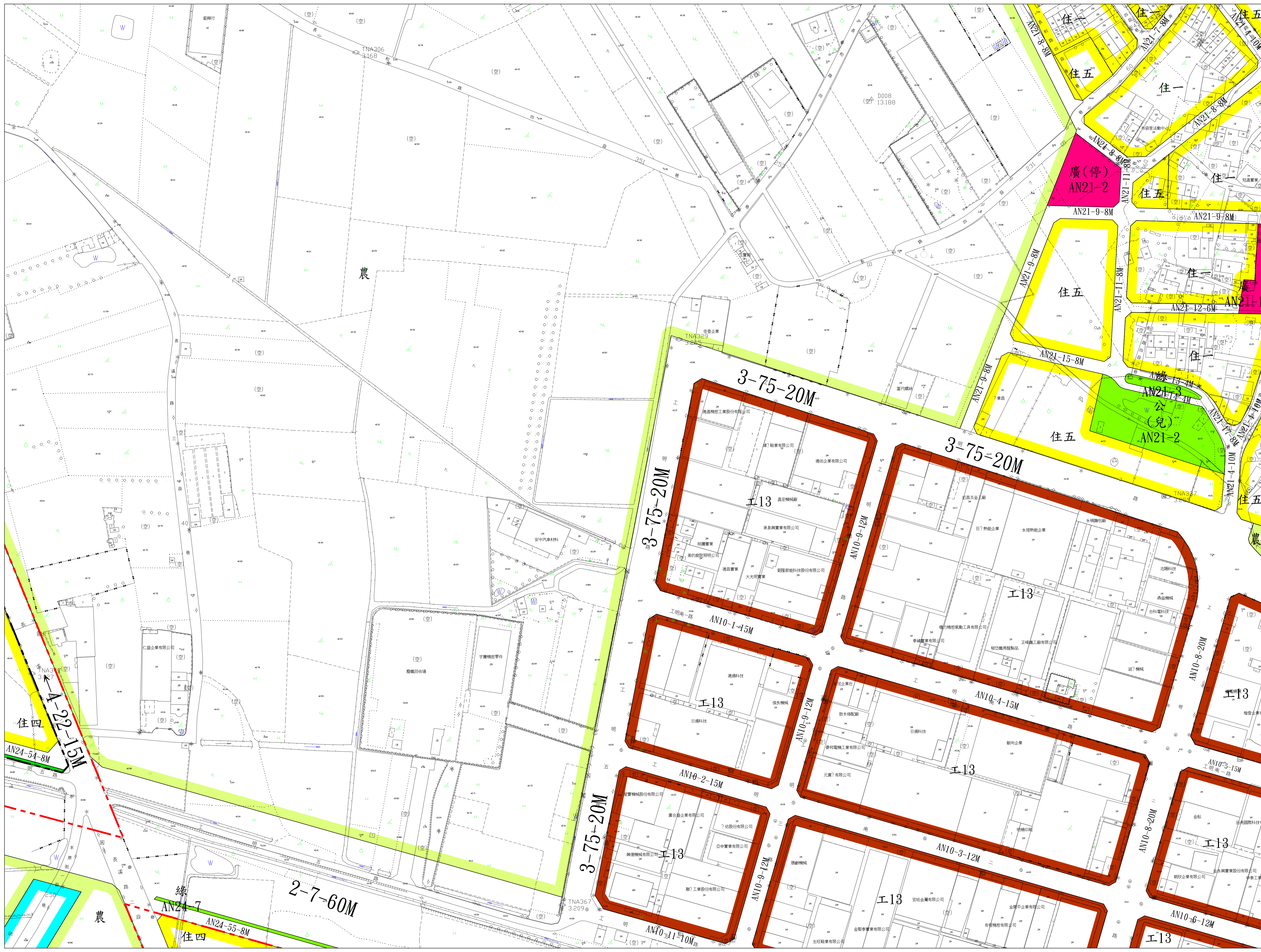
2084252	2094252
2094251	2094250

06  
08

比例尺：1/1000  
擬定機關：臺南市政府



變更臺南市安南區細部計畫（新寮、溪心寮、總頭寮、十三佃地區及原農漁區變更為住宅區部分）（配合單元一自辦市地重劃）案



圖號  
2094252

2084253	2094253
2084252	2094252
	2094251

07  
08

比例尺：1/1000  
擬定機關：臺南市政府

